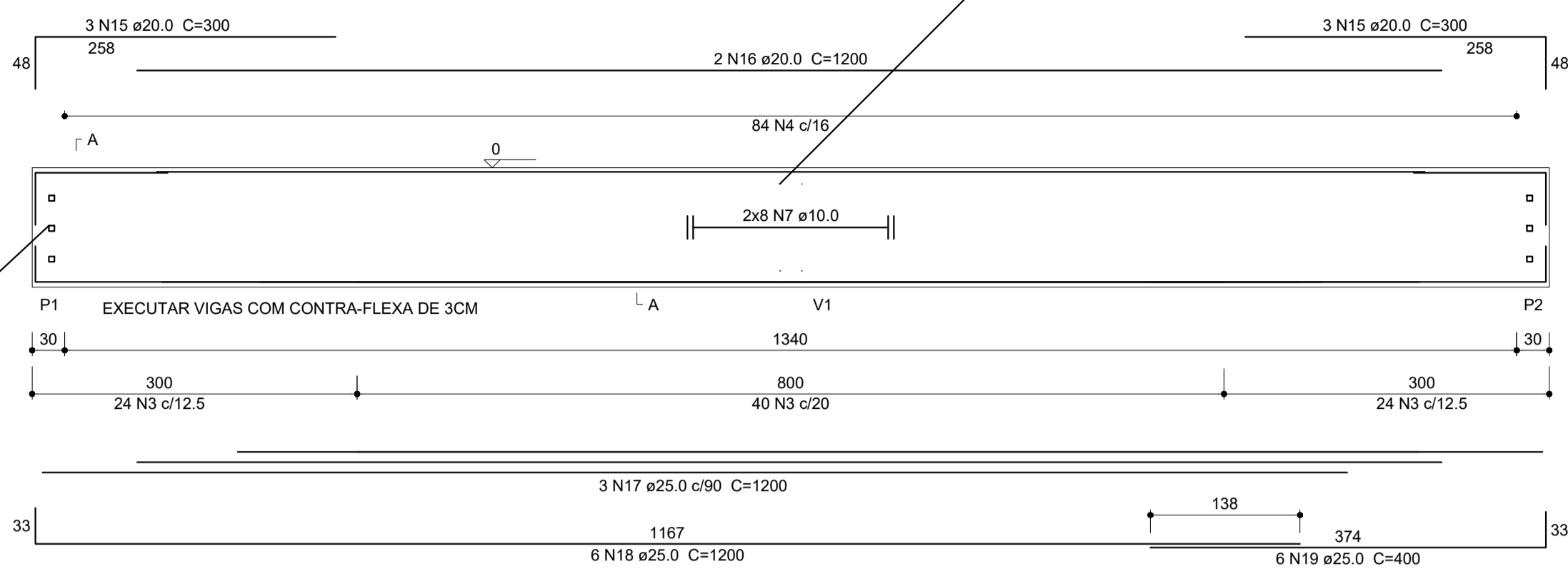
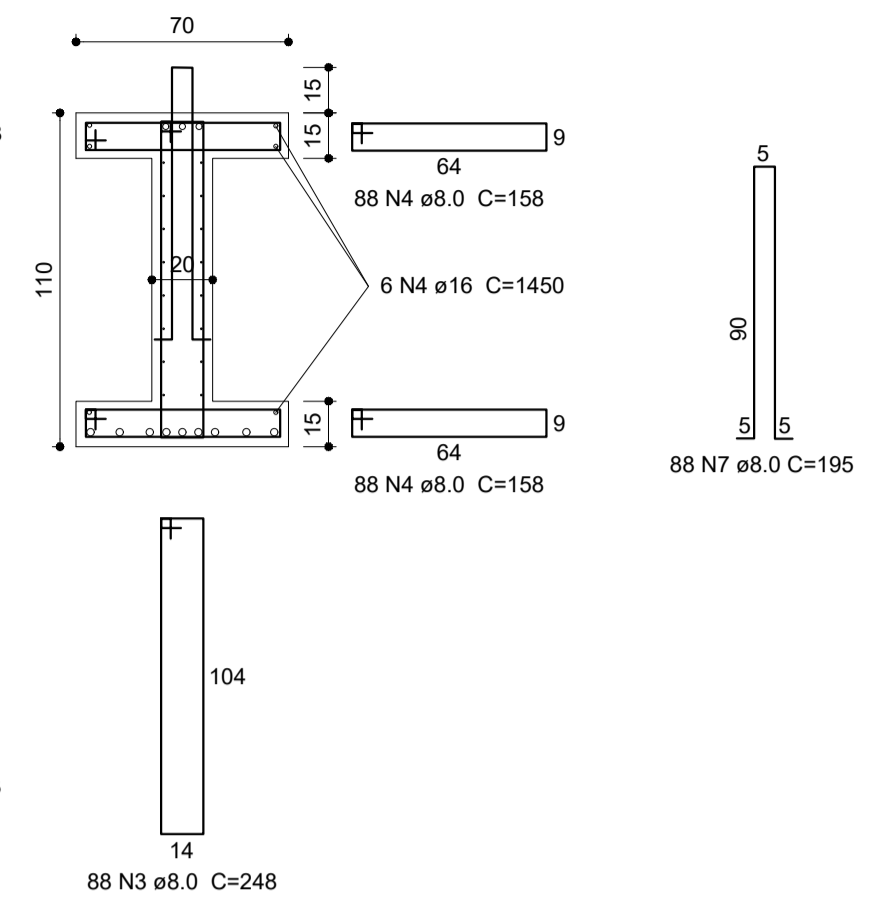


V4 = V5 = V6
ESC 1:50



PREVER FURROS PARA PASSAGEM DA ARMADURA DO ENCHIMENTO DOS APOIOS AS ARMADURAS DEVEREM SER GRAUFEADAS ANTES DA CONCRETAGEM DOS APOIOS

SEÇÃO A-A
ESC 1:25

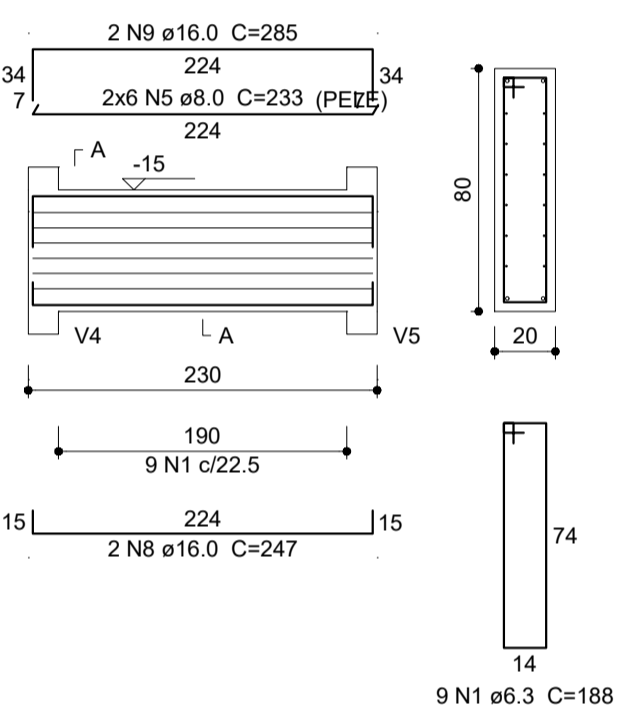


Resumo do aço vigas longarinas (1 viga)

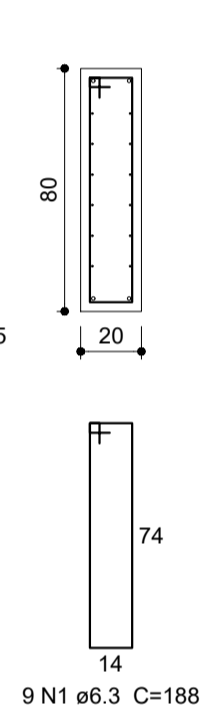
AÇO	DIAM (mm)	C.TOTAL (m)	PESO + 10 % (kg)
CA50	8.0	667.9	289.9
	10.0	224.0	151.9
	16.0	87.0	151.0
	20.0	42.0	108.4
	25.0	132.0	559.4
PESO TOTAL (kg)			
CA50		1260.6	

Volume de concreto (C-40) = 5.18 m³
Área de forma = 54.60 m²

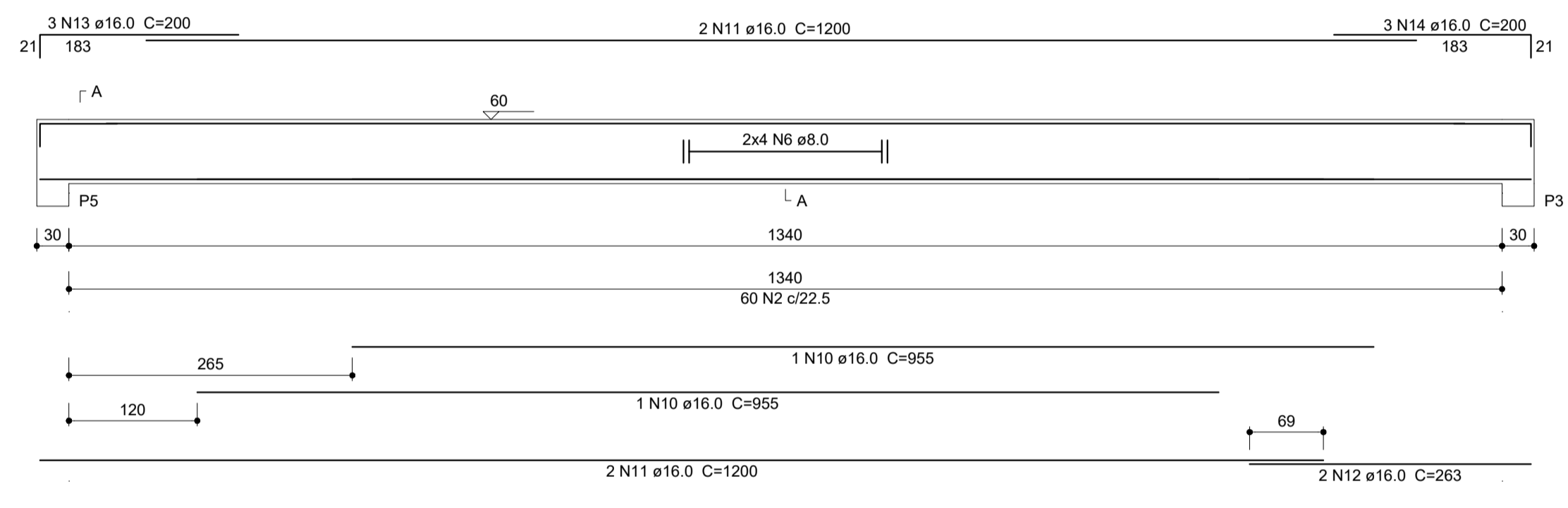
V1 = V2
ESC 1:50



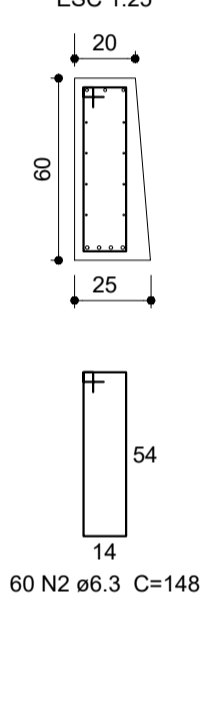
SEÇÃO A-A
ESC 1:25



V3 = V7
ESC 1:50



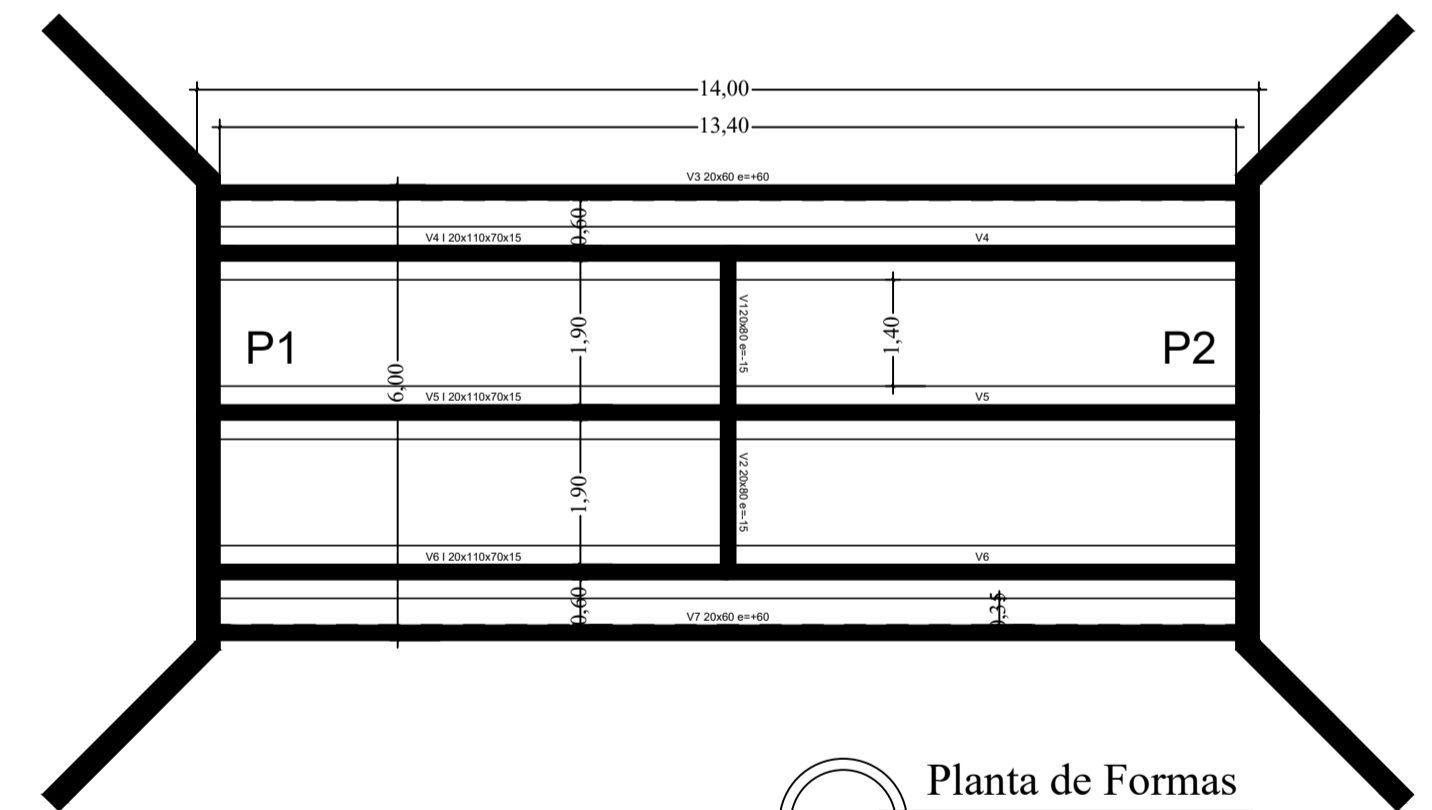
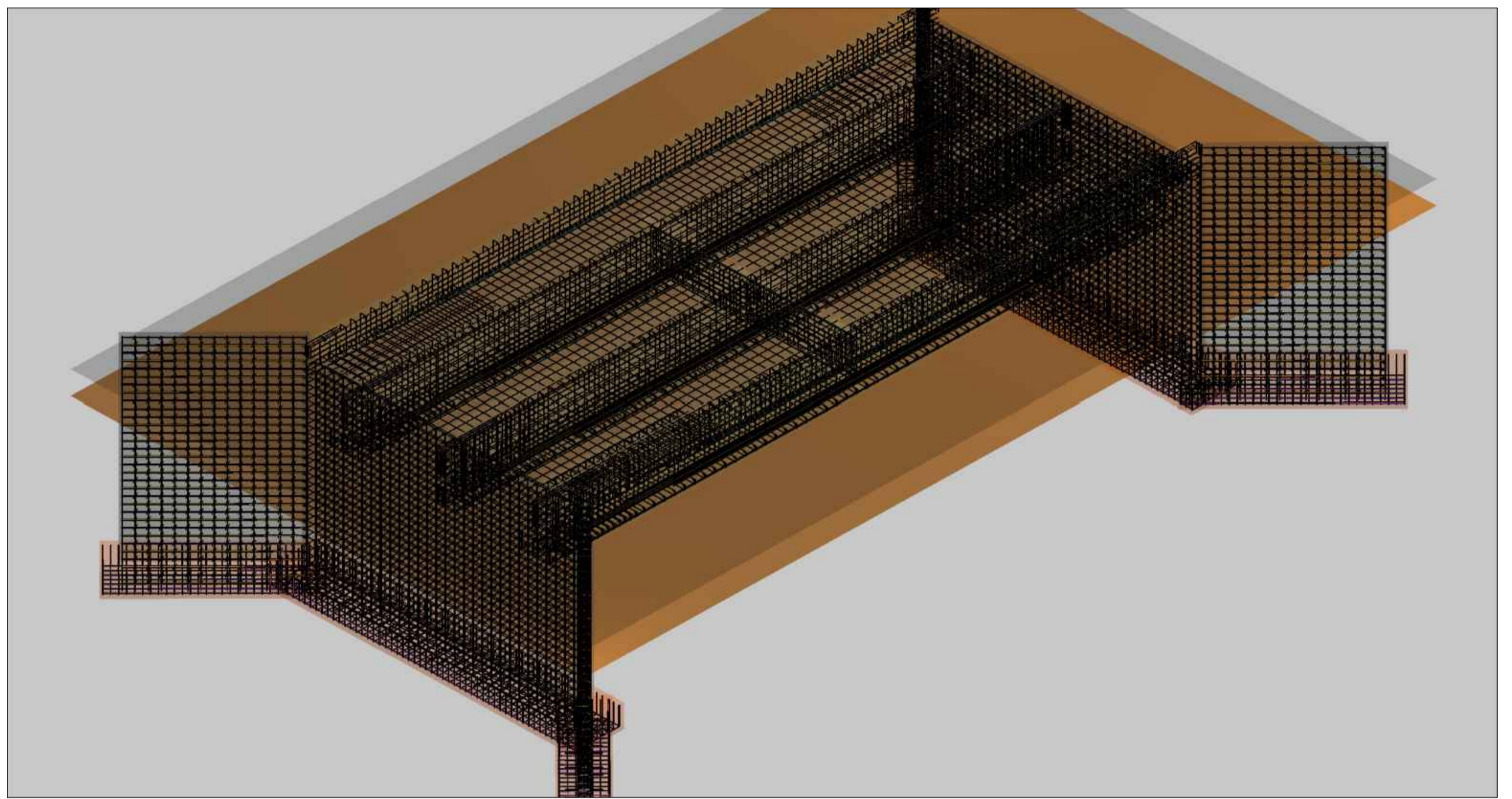
SEÇÃO A-A
ESC 1:25



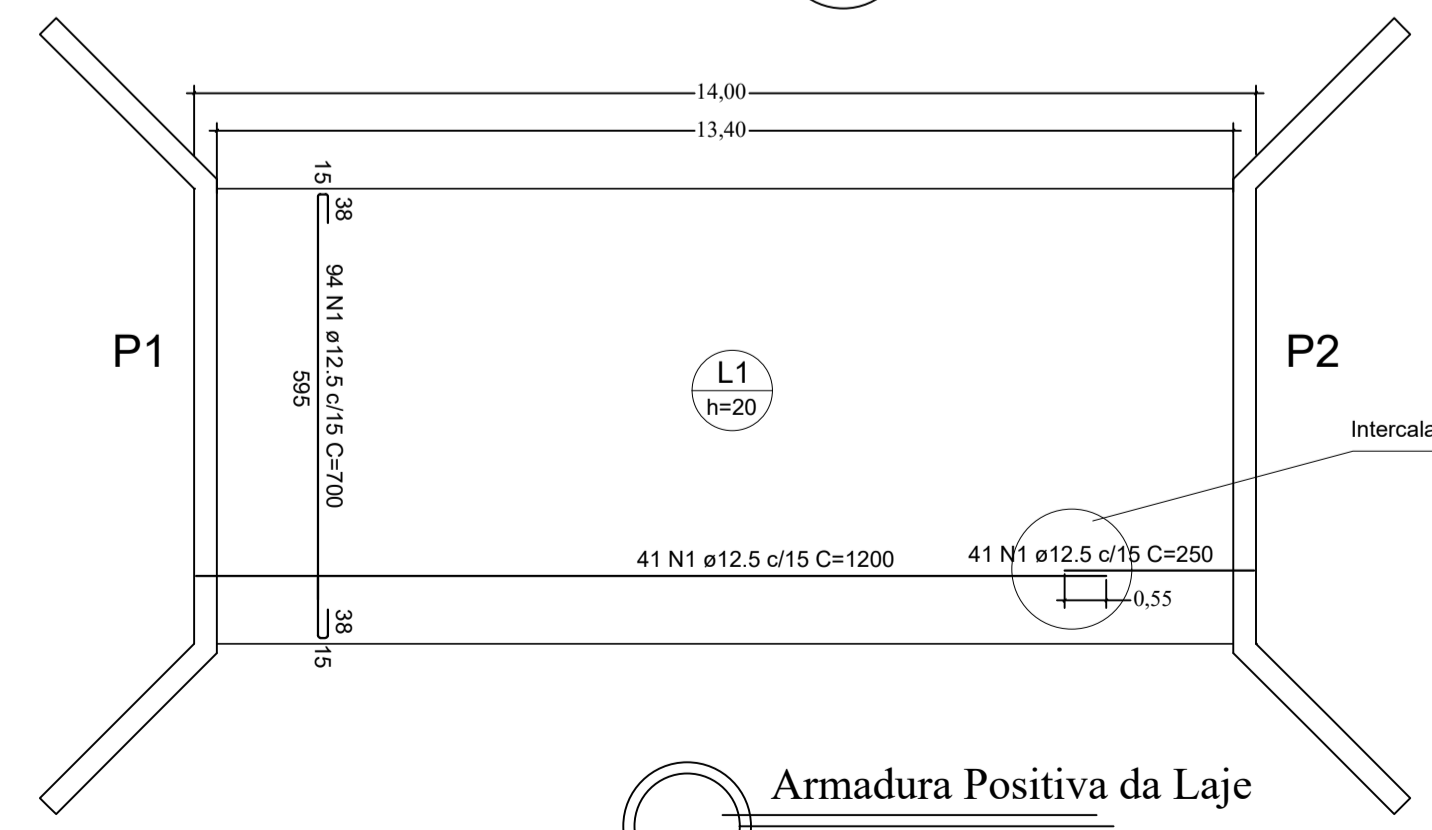
Resumo do aço V1 - V2 - V3 e V4

AÇO	DIAM (mm)	C.TOTAL (m)	PESO + 10 % (kg)
CA50	6.3	211.4	54.4
	8.0	280	121.4
	16.0	190	329.8
PESO TOTAL (kg)			
CA50		505.6	

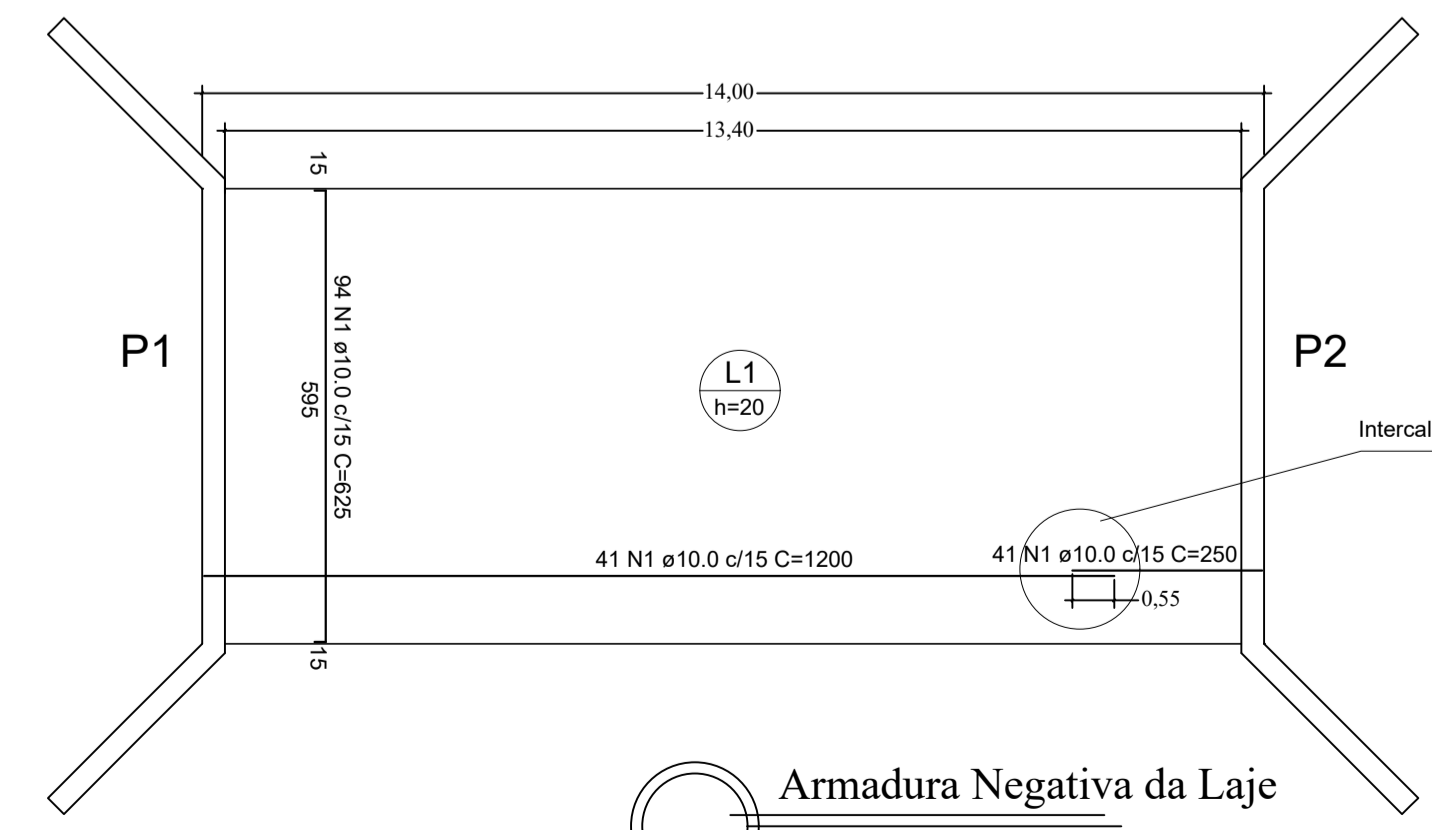
Volume de concreto (C-40) = 4.1 m³
Área de forma = 41.88 m²



Planta de Formas
Escala -1/75



Armadura Positiva da Laje
Escala -1/75



Armadura Negativa da Laje
Escala -1/75

Resumo do aço Laje

AÇO	DIAM (mm)	C.TOTAL (m)	PESO + 10 % (kg)
CA50	10.0	1182	801.5
	12.5	1252.5	1326.7
PESO TOTAL (kg)			
CA50		2128.2	

Volume de concreto (C-40) = 16.8 m³
Área de forma = 51.40 m²

APROVAÇÃO:

outbox ARGITETURA E ENGENHARIA (94) 99903-5785 outbox@outbox.com Rua do Comércio, 37 Centro - Ibiçá/RS

ANDRIELE PANISSON Arquiteta e Urbanista CAU A186316-9

ALANA DOGENSKI Engenheira Civil CREA/RS 248165

PROJETO: PROJETO 01 - Ponte Rua Amabile Viecelli - 14,0m x 6,0m;

ENDEREÇO: Rua Amabile Viecelli - Caciue Doble - RS - Lat. 27°46'8.55"S - Long. 51°40'25.68"O

PROPRIETÁRIO(A): ÁREA: 84,0m²

PREFEITURA MUNICIPAL DE CACIQUE DOBLE CPF: 87.613.600/0001-0

DATA: Out. 2025

RESPONSÁVEIS TÉCNICOS: DESENHO: Alana

DESCRÇÃO:

Arq e Urb. Andrielle Panisson CAU A186316-9 Eng. Civil Alana Dogenski CREA/RS 248165

ESCALA: INDICADA PRANCHA 03-10

* É PROIBIDO QUALQUER TIPO DE CÓPIA OU REPRODUÇÃO DESTA PLANILHA SEM O CONSENTIMENTO DO AUTOR DO PROJETO. DADOS AUTORIZADOS CONFORME ART. 184 DO CÓDIGO PENAL, LEI 2089 DO CÓDIGO CIVIL E RES. DO CONFEA 200/71.